

	VÝŠKOVÝ SYSTÉM : SOUŘADNICOVÝ SYSTÉM:	Bpv JTSK
--	--	-------------

Akce: <div>DEMOLICE BUDOVY, Hlavní 36, Bedřichovice, p.č.176, k.ú. Bedřichovice</div>				<div></div> <div>TOMÁŠ DVOŘÁK ARCHITEKTI</div>	
Objednatel: <div>Město Šlapanice Masarykovo nám. 100/7, 664 51 Šlapanice IČO: 00282651</div>		Generální projektant: <div>Tomáš Dvořák architekti s.r.o. Rajhradská 12, 619 00 Brno arch.tomas.dvorak@seznam.cz, +420 774 444 050 IČ: 276 61 334</div>			
Pořizovatel: <div>Město Šlapanice Masarykovo nám. 100/7, 664 51 Šlapanice IČO: 00282651</div>		Zodpovědný projektant: <div>Ing. arch. Tomáš Dvořák ČKA 03076</div> <div>Vypracoval: <div>Ing. arch. Markéta Grénarová</div></div>			
Paré:	Část: <div>DOKUMENTACE BOURACÍCH PRACÍ</div>		Měřítko: <div>-</div>	Datum: <div>1/2024</div>	
				Stupeň: <div>DBP</div>	
	Název výkresu: <div>TECHNICKÁ ZPRÁVA</div>			Číslo výkresu: <div>D1</div>	

### **Základní údaje**

Řešený pozemek		331 m <sup>2</sup>
Zastavěná plocha budovy	1.PP	107 m <sup>2</sup>
	1.NP	302,7m <sup>2</sup>
	2.NP (bez půdy)	35,7 m <sup>2</sup>
Hrubý obestavěný prostor		1350 m <sup>3</sup>

### **Popis demoličních prací:**

Zdemolován bude celý objekt včetně základových konstrukcí a prostoru sklepu. Po demolici zůstane pouze štitová stěna se sousedním rodinným domem. Sklep bude odstraněn a bude zasypán štěrkem / betonovým recyklátem a hutněn po vrstvách. Terén bude srovnán do roviny.

## 1.PP - sklep

Vstup do sklepa je z venku po betonových schodech. Sklep se skládá ze 4 místností. Z toho jedna je přes 2 patra. Ve sklepě se nachází betonová studna s viditelnou hladinou vody, která je cca 1m od horní hrany skruže- budou osazeny další dvě betonové skruže v.1m aby byla studna vytažena nad okolní terén a bude zabezpečena betonovým poklopem proti možnému nechtěnému vniknutí. Ve sklepě se dále nachází přípojka vody s vodoměrnou sestavou – ta bude řešena investorem. Sklep se nachází pouze pod částí bouraného objektu. Sklep bude odstraněn a bude zasypán štěrkem / betonovým recyklátem a hutněn po vrstvách. Terén bude srovnán do roviny.

- Zdivo je smíšené – cihla plná pálená a kámen, neomítnuté
- Stropní konstrukce je valená klenba z cihel a ocelových I nosníků. Vstupní předsíň betonový strop.
- Podlaha – hlína.

Fotodokumentace







## 1.NP

V přední části objektu se nachází velké místnosti s vysokými stropy. Místnosti jsou omítnuté. Místnosti jsou téměř všechny vyklizené. Zadní místnosti, jsou už s nižšími stropy s

- Zdivo je omítnuté, hliněné cihly, kámen
- Dveře dřevěné, s dřevěnou obložkou
- Okna kastlová
- Podlahy dřevěná prkna, hlína, dlažba
- Přední část objektu – pravděpodobně dřevěné trámy s rákosem a omítkou.
- Zadní část objektu - stropní konstrukce je valená klenba z cihel a ocelových I nosníků. Vstupní předsíň betonový strop.

## Fotodokumentace

- přední část

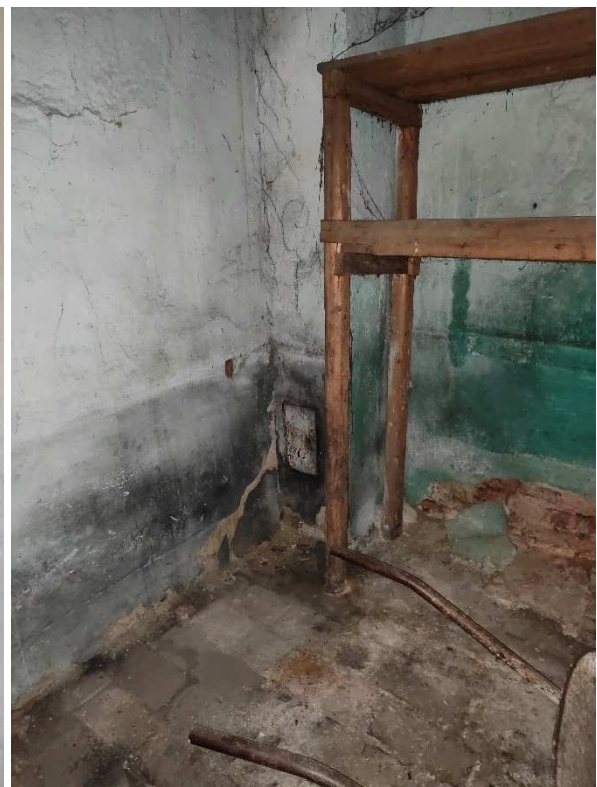














## Fotodokumentace

- zadní část









## 2. NP

Druhé podlaží je pouze nad menší částí objektu a jedná se o jednu větší a druhou menší místnost. Vstup je po venkovním jednoramenném dřevěném schodišti. Na betonovou podestu vynesenu ocelovými I nosníky. Na této podestě je dřevěná konstrukce předsíně.

- Zdivo – pravděpodobně cihla plná pálená, plně omítnuto.
- Podlaha – dřevěná prkna.
- Strop – rovný, omítnutý.
- Zastřešeno sedlovou střechou vynesenu dřevěným krovem s keramickou taškou.

Zbytek 2.NP jsou pouze půdní prostory.

Fotodokumentace

